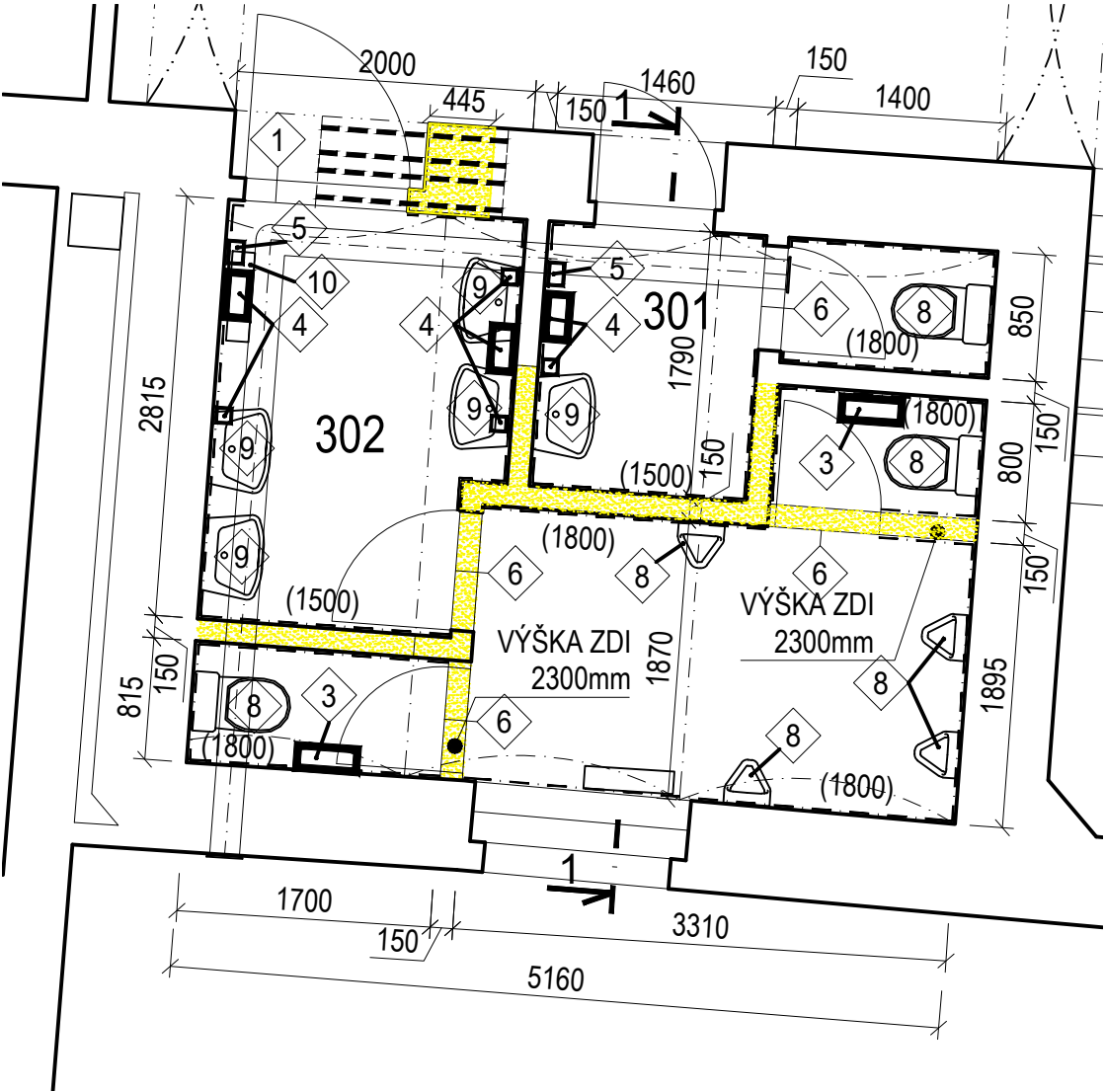
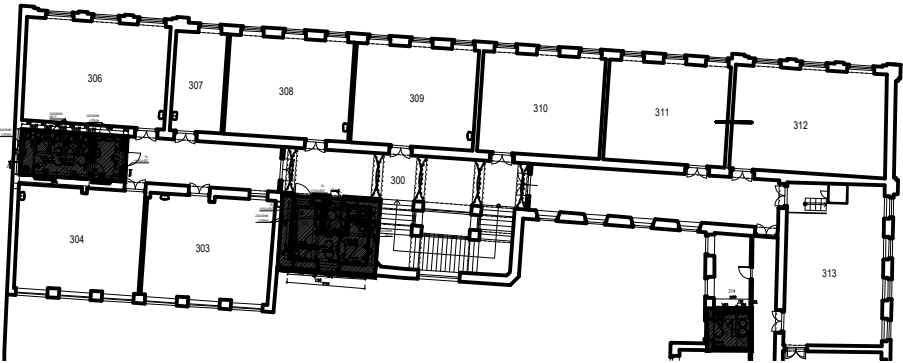


PŮDORYS 3NP- 301; 302



SCHEMA



LEGENDA MÍSTNOSTÍ

Č.M.	ÚČEL	m2	SVĚTLOST (m)	PODLAHA	POZNÁMLA
301	WC ZAMĚŠTNANCI	4,00	3980–4080	KERAMICKÁ DLAŽBA	KERAMICKÝ OBKLAD
302	WC STUDENTI	14,70	3980–4080	KERAMICKÁ DLAŽBA	KERAMICKÝ OBKLAD

LEGENDA BOURACÍCH PRACÍ:

- 1 DEMONTÁŽ DŘEVĚNÝCH DVEŘÍ SE ZÁRUBNÍ PROVEDENÍ REPASE A PŘESUN NA NOVÉ MÍSTO
- 2 VYBOURÁNÍ ZDI PO CELÉ VÝŠCE
- 3 DEMONTÁŽ ZÁSOBNIKU PRO WC PAPIR
- 4 DEMONTÁŽ ZÁSOBNIKU PRO TEKUTÉ MÝDLO A ZÁSOBNIKU NA PAPIROVÉ UTĚRKY
- 5 DEMONTÁŽ EL VYSOUŠEČE RUKOU
- 6 VYBOURÁNÍ OCELOVÝCH ZÁRUBNÍ
- 7 VYBOURÁNÍ OTVORU 1000x2050mm, PRO POZDĚJŠÍ VSAZENÍ DVEŘNÍ ZÁRUBNĚ
- 8 ODSTRANĚNÍ WC; BIDETU; PISOÁRU; VANY; VÝLEVKY
- 9 ODSTRANĚNÍ UMYVADLA
- 10 ODSTRANĚNÍ OTOPNÉHO TĚLESA
- 11 MONTÁŽNĚ OSADIT RAK O 100mm VÝŠE
- 12 VYBOURÁNÍ PARKETOVÉ PODLAHY (NÁSYP+ZÁKLOP) V PŘEDSÍŇCE
- 13 DEMONTÁŽ DVEŘNÍHO KŘÍDLA A MECHANICKÉ OČIŠTĚNÍ ZÁRUBNĚ
- 14 REPASE DVEŘNÍCH KŘÍDEL A ZÁRUBNÍ

LEGENDA MATERIÁLŮ

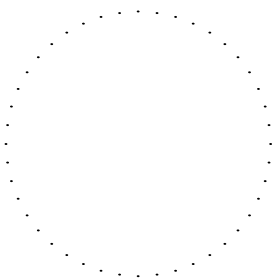
- STÁVAJÍCÍ KONSTRUKCE
- BOURANÁ KONSTRUKCE PO CELÉ VÝŠCE
- VYBOURÁNÍ OTVORU PRO DVEŘE

POZNÁMKY:

- 1) OTLUČENÍ VŠECH OBKLADŮ
- 2) OSEKÁNÍ PODLAHOVÉ DLAŽBY A VYSEKÁNÍ PODLAHOVÝCH INSTALACÍ V BETONOVÉ MAZANÍ
- 3) VŠECHNY ROZMĚRY JE NUTNO NA STAVBĚ PŘED VÝROBU Ověřit doměřením DLE SKUTEČNÝCH ROZMĚRŮ
- 4) ODSTRANĚNÍ ZAVĚSENÉ VZDUCHOTECHNICKÉ INSTALACE
- 5) MECHANICKÉ OČIŠTĚNÍ VŠECH OMÍTEK PŘED MALBOU

PARÉ:

RAZÍTKO:



HLAVNÍ INŽENÝR PROJEKTU:
ING. ARCH. ZDENĚK BUREŠ

ZODPOVĚDNÝ PROJEKTANT:
ING. ARCH. ZDENĚK BUREŠ

PROJEKTANT:
MILAN JOHN

STAVBA: GYMNAZIUM KŘENOVÁ - HAVARIJNÍ STAV ROZVODŮ VODY A ODPADNÍHO SYSTÉMU 2. FÁZE

MÍSTO: BRNO, KATASTRÁLNÍ ÚZEMÍ - TRNITÁ 610950 PARCELA ČÍSLO - 11/1

INVESTOR: Gymnázium Brno, Křenová 36

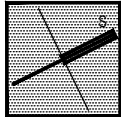
STUPEŇ: ZDS

ČÁST: ARCHITEKTONICKO-STAVEBNÍ ŘEŠENÍ

VÝKRES: PŮDORYS 3NP-STAV

DATUM:

PODPIS:



DATUM:
05/2016

MĚŘÍTKO:
1:50

VÝKRES:
05